

## PSE 3R SYSTEM

### MACRO Kompatibel

### Katalog 2011

## PSE SPANNSYSTEM MACRO Kompatibel

Die pneumatischen MACRO Spannfüter sind in zwei Ausführungen verfügbar,  
mit und ohne Z-Auflagenreinigung.  
Die Bezeichnung für die automatische Z-Auflagenreinigung ist durch Buchstabe „C“ gekennzeichnet.  
Zur Bedienung ist ein manuelles Ventil PSE PM5C notwendig.



**PSE WPU100D MACRO**

Pneumatisches Spannfüter MACRO  
Montage auf dem Maschinentisch mit Schrauben M10, Abstand 125 mm  
Standardbedienung: mit einer Luftpistole  
Maße: 150 x 110 x 57 mm  
Spannkraft: 9000 N  
Material: INOX, gehärtet auf 54HRC

Erhältlich in Version C  
(PSE WPU100DC MACRO)

**Bestellnummer: PSE WPU100D MACRO**

Zubehör: manuelles Ventil PSE PM5 oder PSE PM5C



**PSE PM5**



**PSE PM5C**

Manuelles Ventil PSE PM5 / PSE PM5C für pneumatische Spannfüter

PSE PM5C für Z-Auflagenreinigung

## Manuelles Spannfutter PSE WMC75 MACRO



Manuelles Spannfutter MACRO  
Montage auf dem Maschinentisch mit Schrauben M6  
Maße: Ø 75 x 27 mm  
Rückseite geschliffen für Montage  
Material: INOX, gehärtet 54HRC  
Spannkraft: 10.000 N

**Bestellnummer: PSE WMC75 MACRO**



Spann-Mechanismus mit Hartmetall Pins  
Spannkraft: 10.000 N



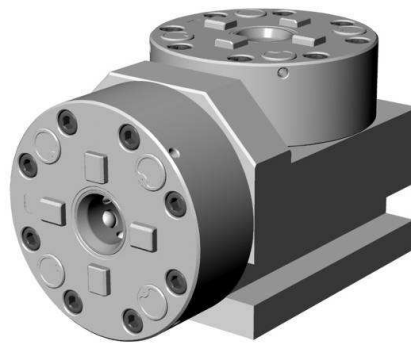
### **PSE WPU56D MACRO**

Pneumatisches Spannfutter MACRO  
Montage auf dem Maschinentisch mit Schrauben M10, Abstand 80 mm  
Standardbedienung: mit einer Luftpistole  
Maße: 110 x 80 x 57 mm  
Spannkraft: 4000N  
Material: INOX, gehärtet 54HRC

**Bestellnummer: PSE WPU56D MACRO**

Erhältlich in Version C  
(PSE WPU56DC MACRO)

Zubehör: manuelles Ventil PSE PM5 oder PSE PM5C



### **PSE WPU100 90 MACRO**

Vertikal-horizontal pneumatisches Spannfutter MACRO  
Entfernung der horizontalen Achse von der Basis: 60 mm  
Rechtwinkligkeitsabweichung der Einspannachsen: 0,005/100mm  
Standardbedienung: mit einer Luftpistole  
Montage auf dem Maschinentisch:  
Maße: 161 x 100 x 116 mm  
Spannkraft: 2 x 9000 N  
Material: INOX, gehärtet 54HRC

**Bestellnummer: PSE WPU100 90 MACRO**

Erhältlich in Version C  
(PSE WPU100 90C MACRO)

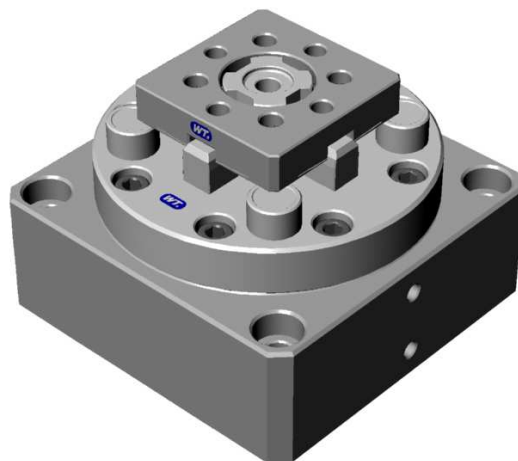
Zubehör: manuelles Ventil PSE PM5 oder PSE PM5C

## PSE Automatisches Tischfutter MACRO Kompatibel

Das automatische pneumatische Tischfutter MACRO ist nur mit Z-Auflagenreinigung verfügbar



**PSE WPU100CDPA MACRO**



**PSE WPU100CDPA MACRO**  
mit MACRO Palette und Spannzapfen

Technische Daten

Repetiergenauigkeit: 0,003 mm

Indexierung: 4 x 90°

Spannkraft ohne Druckluftverstärkung: 7000 N

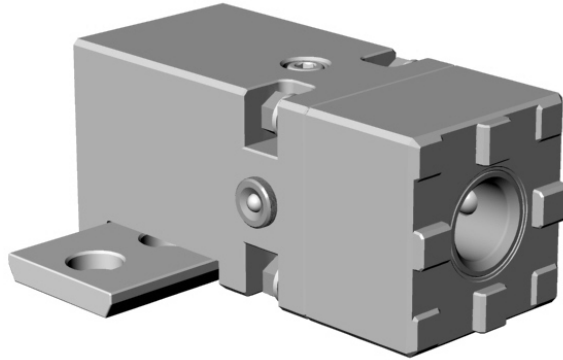
Spannkraft mit Öffnen / Nachspannen und Reinigen: 10 000 N

Montage auf dem Maschinentisch mit Schrauben M8, Abstand 90 mm

Maße: 110 x 110 x 70 mm

Material: INOX, gehärtet auf 60HRC

**Bestellnummer: PSE WPU100CDPA MACRO**



### **PSE WPU56H MACRO SET**

Horizontales pneumatischer Spannfutter MACRO für WEDM  
Direkte Montage auf dem Maschinentisch mit Schrauben M8, Abstand 25mm  
Standardbedienung: mit einer Luftpistole  
Maße: 122 x 56 x 56 mm  
Spannkraft: 4000 N  
Material: INOX, gehärtet 54HRC

**Bestellnummer: PSE WPU56H MACRO SET**

Erhältlich in Version C  
(PSE WPU56HC MACRO)

Zubehör: manuelles Ventil PSE PM5 oder PSE PM5C



### **PSE WPU56V MACRO SET**

Vertikales manuelles Spannfutter MACRO für WEDM  
Direkte Montage auf dem Maschinentisch mit Schrauben M8, Abstand 25mm  
Maße: 152 x 56 x 27 mm  
Material: INOX, gehärtet 54HRC

**Bestellnummer. PSE WPU56V MACRO SET**

## PSE Kontrolldorn MACRO



Zum Ausrichten der Radial-, Axial- und Winkellage von MACRO Spannfutter

Maße: 50 x 50 x 60 mm

Bohrung  $\varnothing$  :20 mm, Außendurchmesser 40 mm

**Bestellnummer: PSE MACRO WMC50 100**

## PALETTEN MACRO INOX



### PSE MACRO 50 12

Palette MACRO

Maße: 54 x 54 x 12,50 mm

Referenzflächen sind geläppt

Material: INOX, gehärtet 54HRC

**Bestellnummer: PSE MACRO Palette 50 12**

## MESSTASTER MACRO



**PSE WSK MACRO**

Taster mit Feinjustierung und wechselbarem Kugelkopf  
Material: INOX, gehärtet 54HRC  
Maße: 54 x 54 x 130 mm

**Bestellnummer: PSE WSK MACRO**



**PSE MS4**

Messkugelkopf für WSK  
Schaft des Kontaktes: Hartmetall  
Lieferbare Durchmesser: 2, 4, 5 und 6 mm  
Maße: L = 130 mm  
Material: INOX

**Bestellnummer: PSE MS4 MACRO D2, D4, D5, D6**

## ADAPTER



**PSE WR54 MACRO ITS**

Adapter von System MACRO auf das System ITS  
Maße: 54 x 54 x 36 mm  
Material: INOX, gehärtet 54HRC

**Bestellnummer: PSE WR54 MACRO ITS**



**PSE WUJ50 MACRO**

Adapter von System MACRO auf das System JUNIOR  
Maße: 54 x 54 x 50 mm  
Material: INOX, gehärtet 54HRC

**Bestellnummer: PSE WUJ50 MACRO**

## ADAPTER - JUNIOR



Adapter von System MACRO auf das System JUNIOR

<b>PSE WRJ40 MACRO</b>	Maße: 54 x 54 x 40 mm
<b>PSE WRJ100 MACRO</b>	Maße: 54 x 54 x 100 mm
<b>PSE WRJ150 MACRO</b>	Maße: 54 x 54 x 150 mm

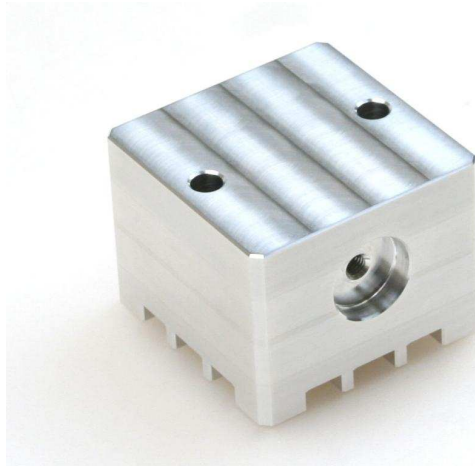
Material: INOX, gehärtet 54HRC

**Bestellnummer: PSE WRJ40 MACRO**  
**Bestellnummer: PSE WRJ100 MACRO**  
**Bestellnummer: PSE WRJ150 MACRO**

## PSE ELEKTRODENHALTER CERTAL MONOBLOCK MACRO Kompatibel

Bei 100 000 Spannungen ohne Referenzverlust und mit 0,002 mm Repetiergenauigkeit bilden unsere Monoblockhalter die beste Voraussetzung für eine Automatisierung

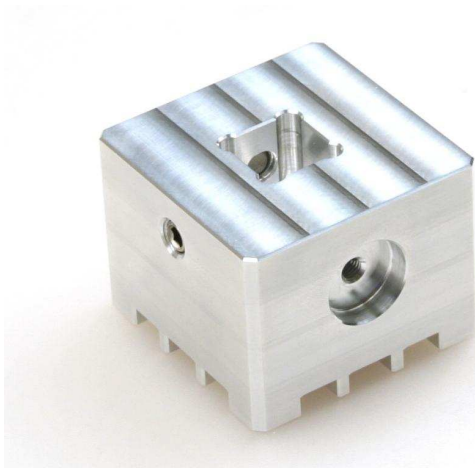
**Uniplatte 54**



Der Elektrodenhalter Monoblock hat ein integrierte Schnittstelle sowie 2 Bohrungen für Verschraubungen M6  
Maße: 54 x 54 x 42 mm

**Bestellnummer: PSE WTM-02254M6**

**Vierkant 15 mm**



Der Elektrodenhalter Monoblock hat ein integrierte Schnittstelle sowie eine Vierkantausfräsung 16,5 x 16,5 mm  
inkl. 2 Stück Stiftschrauben  
Maße: 54 x 54 x 42 mm

**Bestellnummer: PSE WTM 02215**

### Vierkant 25 mm



Der Elektrodenhalter Monoblock hat ein integrierte Schnittstelle sowie eine Vierkantausfräsung 26,5 x 26,5 mm  
inkl. 2 Stück Stiftschrauben  
Maße: 54 x 54 x 42 mm

**Bestellnummer: PSE WTM 02225**

### Unihalter 20,5



Der Elektrodenhalter Monoblock hat ein integrierte Schnittstelle sowie eine Nut 20,5 ausgefräst  
inkl. 2 Stück Stiftschrauben  
Maße: 54 x 54 x 42 mm

**Bestellnummer: PSE WTM 02220**

## Uniplatte 54 mit Stiftloch für Ministecksystem



Der Elektrodenhalter Monoblock hat ein integrierte Schnittstelle  
sowie inkl. 2 Stück Stiftlöcher  $\text{\O} 3\text{H}7$  bzw.  $\text{\O} 4\text{H}7$  Toleranz  $\pm 0,005$  mm  
Maße: 54 x 54 x 42 mm

**Bestellnummer: PSE WTM 34H7**

## Hydraulikspannfutter MACRO für Mini-Schäfte

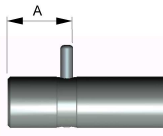
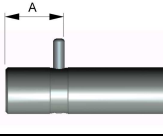
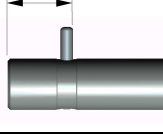
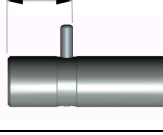
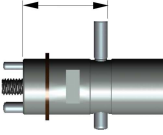
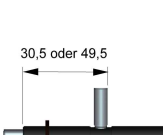


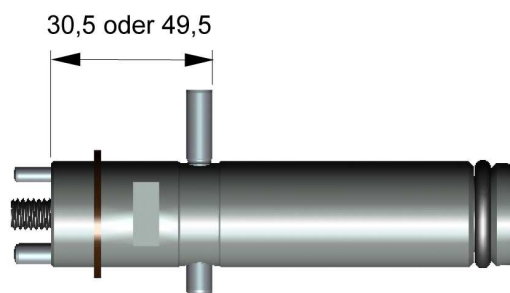
### **PSE WQH20 MACRO**

Hydraulikspannfutter für Elektrodenschäfte  $\text{\O} 20$  mm  
Wiederholgenauigkeit  $\pm 0,003$   
Maße: 54 x 54 x 75 mm  
Material: INOX, gehärtet 54HRC

**Bestellnummer: PSE WQH20 MACRO**

## Elektrodenschäfte Ø 20 mm

Bestellnummer	Durchmesser	Nutzlänge	Menge	
PSE 3R – S02/20/25	20	25	1 Satz á 30 Stück	
PSE 3R – S02/20/50	20	50	1 Satz á 30 Stück	
PSE 3R – S02/20/100	20	100	1 Satz á 10 Stück	
PSE 3R – S02/20/150	20	150	1 Satz á 10 Stück	
PSE 3R – S05/20/30,5	20	30,5	1 Stück	
PSE 3R – S05/20/49,5	20	49,5	1 Stück	





**Spannzapfen Lang  $\varnothing$  20 x 57,1 und Spülbohrung  $\varnothing$  7 mm**

Material: INOX, gehärtet 54HRC

**Bestellnummer: PSE WQL20-57**



**Sicherungsring für Spannzapfen Lang  $\varnothing$  20 x 57,1mm**

Material: Kunststoff

**Bestellnummer: PSE WQL20-57K**

## Vierkanthalter PSE WQM MACRO

rostfrei



**PSE WQM15 MACRO**

Vierkanthalter für Profil 15 x 15 mm  
Wiederholgenauigkeit:  $\pm 0,003$   
Referenzhöhe Z : 40,00  $\pm 0,003$   
Material: INOX, gehärtet 54HRC

**Bestellnummer: PSE WQM15 MACRO**



**PSE WQM25 MACRO**

Vierkanthalter für Profil 25 x 25 mm  
Wiederholgenauigkeit:  $\pm 0,003$   
Referenzhöhe Z : 40,00  $\pm 0,003$   
Material: INOX, gehärtet 54HRC

**Bestellnummer: PSE WQM25 MACRO**

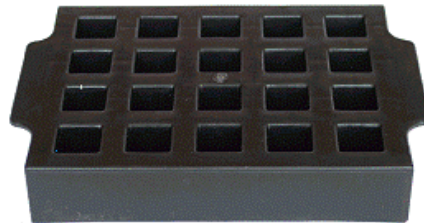


**Elektrodenrohlinge aus Kupfer**  
für Vierkanthalter WQM

Abmessungen: 15 x 15 x 75 mm oder 25 x 25 x 90 mm  
**Unterlagen bitte separat anfordern**



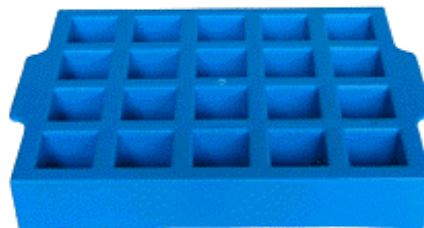
**Elektrodenrohlinge aus Grafit**  
für Vierkanthalter WQM  
**Unterlagen bitte separat anfordern**



**PSE E-BOX20**

Elektrodenbox für 20 Stück Elektroden 15 x 15 mm

**Bestellnummer: PSE E-BOX20**



**PSE E-BOX25**

Elektrodenbox für 20 Stück Elektroden 25 x 25 mm

**Bestellnummer: PSE E-BOX25**

## Spannzangenhalter MACRO WER für runde Elektroden



**PSE WER16 MACRO**

Spannzangenhalter für Spannzangen ER 16  
Maximale Abweichung des Rundlaufs: 0,002  
Material: INOX, gehärtet 54HRC

**Bestellnummer: PSE WER16 MACRO**



**PSE WER32 MACRO**

Spannzangenhalter für Spannzangen ER32  
Maximale Abweichung des Rundlaufs: 0,002  
Material: INOX, gehärtet 54HRC

**Bestellnummer: PSE WER32 MACRO**



**PSE WER20 MACRO**

Spannzangenhalter für Spannzangen ER 16  
Maximale Abweichung des Rundlaufs: 0,002  
Material: INOX, gehärtet 54HRC

**Bestellnummer: PSE WER20 MACRO**



**Spannzangensatz PSR ER32**  
für PSE WER32 MACRO

Spannzangensatz für ER32 Ø 2 bis 20 mm, 18 Stück  
Spannzagen auch einzeln erhältlich  
Material: INOX, gehärtet 54HRC

**Bestellnummer: PSE WER32 MACRO SATZ**



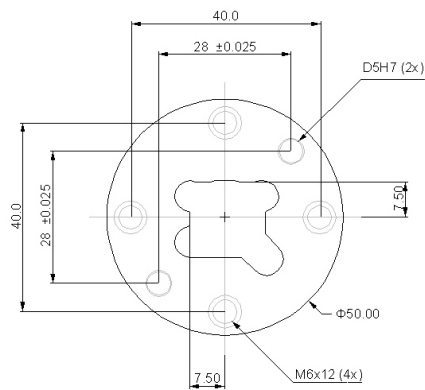
**Spannzangensatz PSE ER16**  
für PSE WER16 MACRO

Spannzangensatz für ER16 Ø 0,5 bis 10 mm, 10 Stück  
Spannzagen auch einzeln erhältlich  
Material: INOX, gehärtet 54HRC

**Bestellnummer: PSE WER16 MACRO SATZ**

## PSE VIERKANT SPANNSYSTEM

Die Vierkantvorderteile sind in zwei Ausführungen verfügbar, mit 15er und 25er Vierkant



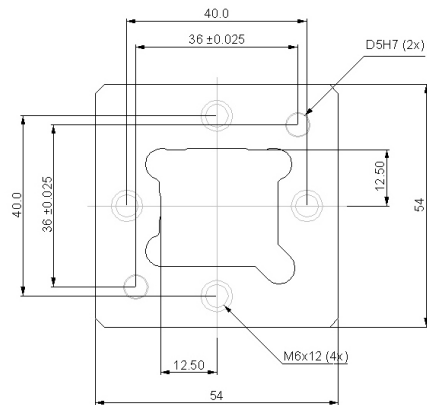
WQ15

VIEW TOP

**PSE WQ15**

Vorderteil Vierkant 15 mm  
Material: INOX, gehärtet  
Maße:  $\phi 50 \times 32$ mm

**Bestellnummer: PSE WQ15**



WQ25

VIEW TOP

**PSE WQ25**

Vorderteil Vierkant 25 mm  
Material: INOX, gehärtet  
Maße: 54 x 54 x 36 mm

**Bestellnummer: PSE WQ25**

**Fräspalette mit Vorderteilen 25 x 25 mm  
zur Spanabhebenden Bearbeitung**



Hochfestes ALU CERTAL für 4 Stück Aufnahmen  
Hochfestes ALU CERTAL für 8 Stück Aufnahmen

Maße 200 x 200 x 30 mm  
Maße 300 x 180 x 30 mm

Rostfreier Stahl gehärtet und geschliffen für 6 Stück Aufnahmen  
Rostfreier Stahl gehärtet und geschliffen für 6 Stück Aufnahmen

Maße 250 x 175 x 30 mm  
Maße 300 x 200 x 35 mm

**Bestellnummer: PSE WQ25/200-30 CERTAL**

**Bestellnummer: PSE WQ25/300-30 CERTAL**

**Bestellnummer: PSE WQ25/250-30 Stahl**

**Bestellnummer: PSE WQ25/300-35 Stahl**

**Inklusive Referenzbohrung und Referenzfläche zum Ausrichten**

**Bitte immer Größe des T-Nutenabstands der Fräsmaschine bei der Bestellung angeben!**

**Fräspalette mit Vorderteil 15 x 15 mm  
zur Spanabhebenden Bearbeitung**



Hochfestes ALU CERTAL für 4 Stück Aufnahmen  
Hochfestes ALU CERTAL für 8 Stück Aufnahmen

Maße 200 x 200 x 30 mm  
Maße 300 x 180 x 30 mm

Rostfreier Stahl gehärtet und geschliffen für 6 Stück Aufnahmen  
Rostfreier Stahl gehärtet und geschliffen für 6 Stück Aufnahmen

Maße 250 x 175 x 30 mm  
Maße 300 x 200 x 35 mm

**Bestellnummer: PSE WQ15/200-30 CERTAL**

**Bestellnummer: PSE WQ15/300-30 CERTAL**

**Bestellnummer: PSE WQ15/250-30 Stahl**

**Bestellnummer: PSE WQ15/300-35 Stahl**

**Inklusive Referenzbohrung und Referenzfläche zum Ausrichten**

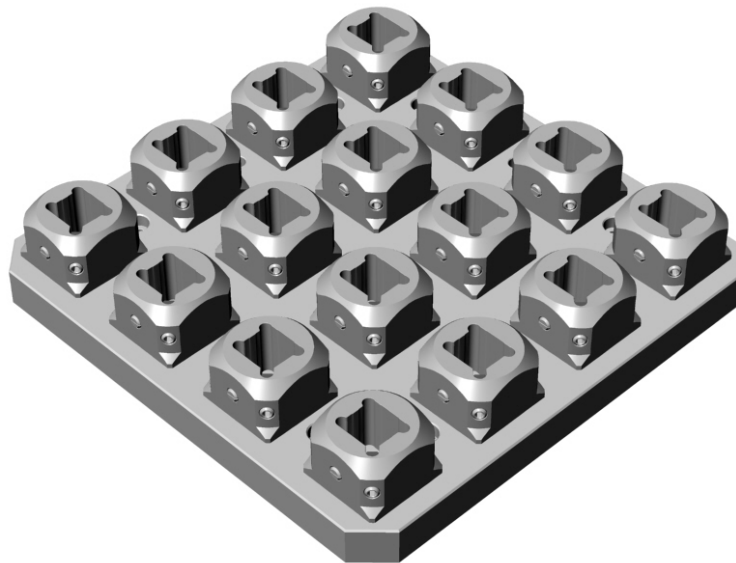
**Bitte immer Größe des T-Nutenabstands der Fräsmaschine bei der Bestellung angeben!**



### **PSE-16-fach-Halter 15**

16 Stück Vorderteile Vierkant 15 mm  
Material: INOX, gehärtet  
Grundplatte: CERTAL  
Maße: 320 x 320 x 72 mm

**Bestellnummer: PSE 16-fach-WQ15**



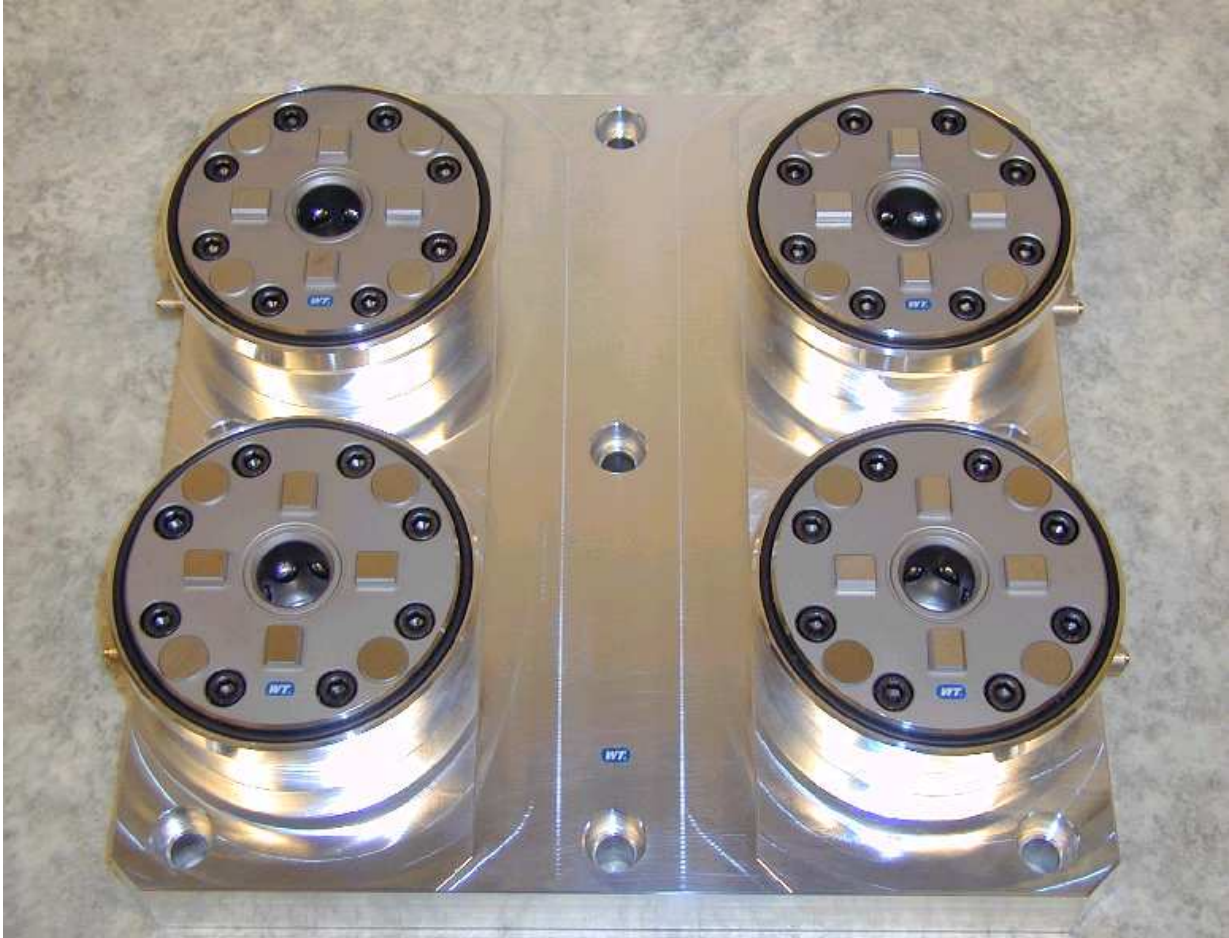
### **PSE-16-fach-Halter 25**

16 Stück Vorderteile Vierkant 25 mm  
Material: INOX, gehärtet  
Grundplatte: CERTAL  
Maße: 320 x 320 x 76 mm

**Bestellnummer: PSE 16-fach-WQ25**

## PSE-4-fach-MACRO-Spannfutter

4 Stück PSE-MACRO Spannfutter  
Material: INOX, gehärtet  
Grundplatte: CERTAL  
Maße: 306 x 306 x 65 mm  
Distanz 65 mm ist Z -0



**Bestellnummer: PSE 4-fach-MACRO-Spannfutter**

Eigenbrod Industrieservice  
Frank Eigenbrod  
Haldenweg 11  
87672 Roßhaupten

Telefon 08367/912271  
Telefax 08367/912273  
info@eigenbrod.org  
www.eigenbrod.org

Sparkasse Allgäu  
Konto 514424050  
BLZ 73350000

Steuernummer: 125/214/30190  
Ust.-Id.Nr.: DE267804903

## Allgemeine Geschäftsbedingungen und Konditionen

Preise sind gültig ab 01.01.2011 (Preisänderungen vorbehalten).

- exkl. Transport und Verpackung
- exkl. MwSt. oder sonstiger Steuern
- exkl. Versicherungskosten
- exkl. Montage

Zahlungsziel: 10 Tage mit 2 % Skonto oder 30 Tage netto ab Rechnungsdatum

Alle Ware bleibt bis zur vollständigen Bezahlung das Eigentum der Eigenbrod Industrieservice.  
Gewährleistung von Reklamationen in schriftlicher Form innerhalb von 10 Tagen nach Erhalt der Ware. Spätere Reklamationen werden nicht anerkannt:

Eigenbrod Industrieservice  
Haldenweg 11  
D-87672 Roßhaupten  
Tel: +49 (0) 8367/912271  
Fax: +49 (0) 8367/912273  
E-Mail: [info@eigenbrod.org](mailto:info@eigenbrod.org)  
[www.eigenbrod.org](http://www.eigenbrod.org)